

型号	iPF851	iPF841	iPF831
打印头配置(喷嘴数)	MBK5,120个喷嘴, BK/C/M/Y 每色各2,560个喷嘴, 共计15,360个喷嘴		
最大打印分辨率(dpi)	2400 × 1200dpi		
墨水盒	容量: 每种颜色330ml/700ml (随机标配墨水容量为330ml)		
供墨方式	管路方式 (独立墨水盒、配备备用墨水舱)		
供纸方式	单张 (顶部)、卷筒纸、双卷筒供纸		单张 (顶部)、卷筒纸
印品收集能力	100张: 平板收图架	20张: 便携收纸盖	1张: 标配收纸盖 20张: 便携收纸盖 (选配)
最大打印长度*1	18m		
最大介质宽度	1118mm (44inch/B0+)		
介质尺寸	单张: 最小: 203mm (8inch) × 203mm - 最大: 1118mm(44inch) × 1600mm(63inch) 卷筒纸: 宽度: 254mm (10inch) - 1118mm (44inch)		
可打印范围	单张: 页面上方空白3mm、页面底部空白23mm*2、左右两边空白各: 3mm 卷筒纸: 页面上方空白3mm、页面底部空白3mm、左右两边空白各: 3mm		
建议打印范围	单张: 页面上方空白20mm、页面底部空白23mm、左右两边空白各: 5mm 卷筒纸: 页面上方空白20mm、页面底部空白23mm、左右两边空白各: 5mm		
无边距打印介质宽度*3	515mm (JIS B2), 1,030mm (JIS B0), 594mm (ISO A1), 841mm (ISO A0), 10", 14", 17", 24", 36", 42" (使用收纸架时不支持无边距打印)		
卷筒纸最大外径/卷筒内径	150mm/3英寸、2英寸		
介质厚度	单张:0.07~0.8mm、卷筒纸:0.07~0.8mm		
接口	标准配置: 10Base-T/100Base-TX/1000Base-T、Hi-Speed USB 选购件: IEEE802		
线条精确度*5	±0.1%		
打印机语言	GARO (Graphic Arts language with Raster Operations)、HP-GL/2、HP RTL		
驱动程序操作系统支持 (标配打印驱动*6)	Windows*7 Macintosh*8	Windows7/Windows2000/XP/Vista、Windows Server2003/2008 MacOS 10.3.9以上版本	
内存	32GB*9		
硬盘	320GB		
电源	AC 100~240V (50/60Hz)		
电源消耗	运行时200W或更低, 省电待机时 (节能模式) 5W或更低	运行时190W或更低, 省电待机时 (节能模式) 5W或更低	
噪音水平	运行时约60分贝 (A) 或更低、待机时约35分贝 (A) 或更低	运行时约52分贝 (A) 或更低、待机时约35分贝 (A) 或更低	
操作环境	温度:15~30度、湿度:10~80% (无凝结)		
体积 (W × D × H)	主机: 1,893x1,320x1,144mm (安装有支架、双卷纸及收纸架时)	1,893x1,291x1,144mm (安装有支架及双卷纸时)	1,893x975x1,144mm (安装有支架时)
主机重量	约213Kg (安装有支架时)	约189Kg (安装有支架时)	约138Kg (安装有支架时)
相关认证	CCC、中国版RoHS 环保标识		
速度	(输出介质尺寸:A0) 打印海报图像		(输出介质尺寸:A0) 打印海报图像
介质	供纸方式	模式	打印速度
普通纸	卷筒纸	草稿 经济	约49秒
		标准	约1分30秒
厚铜版纸	卷筒纸	标准	约2分59秒
		高	约5分58秒
高级相光纸	卷筒纸	标准	约4分36秒
		高	约5分58秒
		(输出介质尺寸:A0) 打印CAD图像	
介质	供纸方式	模式	打印速度
普通纸	卷筒纸	草稿 经济	约42秒
		标准	约1分12秒
厚铜版纸	卷筒纸	草稿	约1分12秒
		标准	约2分19秒
		高	约3分37秒

*1. 最大打印长度因OS及应用软件的不同而不同。*2. 以下适用于从上面手送的插画纸的页面底部空白23mm、Hahnemühle Photo Rag 189g/Hahnemühle Photo Rag 308g/Hahnemühle German Etching 310g。*3. 无边距打印只适用于卷筒纸。*4. 有必要安装附属于卷轴上的垫片部件。*5. 用户调整前后相同环境和介质的情况下, 只限CAD介质 (普通纸、铜版纸、复写纸、菲林)。*6. 使用Adobe Illustrator等应用软件进行输出的情况下, 请自行选购相应的RIP软件。使用标准自带打印机驱动(image PROGRAF打印机驱动)打印时, 长尺寸以及大幅画面有可能出现输出不正常的情况。*7. 请在佳能主页上下载适用于Windows XP Professional x64 Edition/Windows Server 2003 x64 Edition/Windows VistaTM 64bit/Windows Server 2008的驱动程序。*8. 不适用于MacOS X上的传统模式。虽然适用于内置inter处理器的Macintosh, 但不保证在Rosetta上的操作能够顺利进行。*9. 物理内存512M。

■ 选购件与耗材

选购件	型号	说明	iPF831	iPF841	iPF851
	卷纸轴PH-2-44	2英寸/3英寸选购卷纸轴, 主机自带1个	●	●	●
	收纸盖BU-03	适用于iPF831的轻便式收纸盖	●	-	-
	TU-06	适用于iPF831的选购自动卷筒收纸盖	●	-	-
墨水盒	PF-8307/8707 BK、MBK、C、M、Y	每种300ml/700ml, MBK为染料墨水; C、M、Y、BK为染料墨水	●	●	●
打印头	PF-04	0色一体型打印头	●	●	●
维护盒	维护盒MC-09/MC-10	用于收集清洁产生的墨水	●	●	●

保修2年 为保证您的工作能够持续而稳定, iPF831/841/851硬件保修期从一年延长至两年。



imagePROGRAF
iPF831/841/851
iPF831MFP/841MFP/851MFP

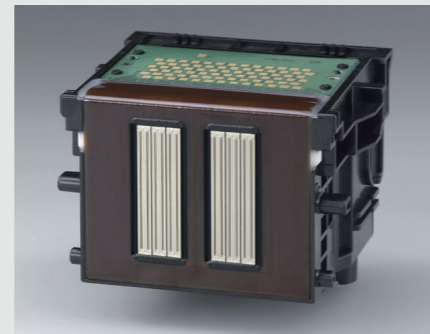
大幅面打印机

大幅面打印机

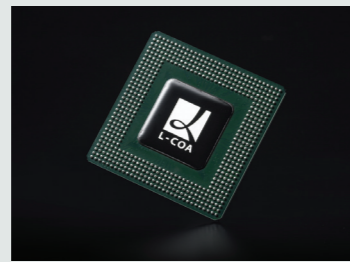
全新打印头技术



本系列机型配置的高密度打印头采用了佳能FINE(Full-photolithography Inkjet Nozzle Engineering)打印头技术。在宽1英寸的打印头上每种色彩有两排1,200dpi喷嘴,全部15,360个高密度喷嘴,喷射4pl(微微升)微细墨滴,在保持高分辨率、高密度打印质量的同时实现了高速打印。



快速海量打印



本系列机型采用了专为高速、高精度图像处理和打印机控制开发的L-COA图像处理器。L-COA是一种包含两个高速RISC处理器的SOC(单片系统),用于实现数据高速处理。可更好的发挥佳能先进的图像处理算法(如文字和线条锐化处理技术)所具有的高速处理性能,高速、高清晰地显示细线和黑色文字,更可通过驱动超高密度打印头(共有15,360个喷嘴)完成高速打印。

“5色·防渗透染料混合墨水”

清晰准确地再现文字和纤细的线形,鲜明地再现原色

两个“粗面黑色染料墨水”进一步提高在普通纸上显现的黑色浓度,同时,染料黑墨水在光面相纸再现耀眼光泽以及光滑细腻的图像。与上一代打印机墨水相比,采用了能够有效提高耐光性、耐气体腐蚀性的三色(青色、品红色、黄色)染料墨水,在各种各样的打印介质中,不但能高品质输出CAD/GIS和海报,还可应用于商业文件打印等多种需要。



正面自由操作,方便省空间

本系列机型主要操作(更换墨水、装纸,排除卡纸故障等)均可从机器正面自由完成,无需从后部操作。令机器放置、安装更随心,紧靠墙壁也无需担心麻烦,有效节省办公空间。



大容量收纸架 (iPF851)



iPF851配有新开发的大容量收纸架,最多可容纳100张*普通纸文档。可实现不同尺寸的打印纸张平整地叠放在一起,用户可以高效地打印大量CAD图纸。

*针对普通纸张的CAD图纸打印。可能受打印条件和其他因素影响而有所不同。
支持媒介: 普通纸张。
支持尺寸: A0至A4。

支持Océ Publisher Select

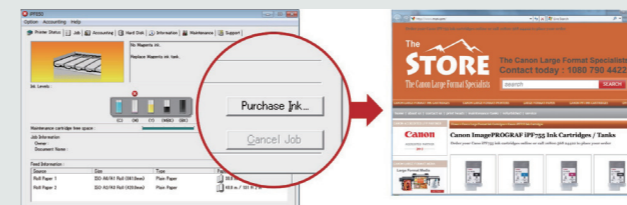
Océ Publisher Select是一款支持高效大幅面作业提交的软件。无需特定应用程序支持,它可以帮您打印多个文件;通过预览窗口,您可以检查每个文件在纸张上的位置和方向,从而避免误打印。凭借与Océ TDS/ColorWave/PlotWave类似的操作体验,您可以实现高效的打印 workflow。



状态监视器

墨水购买设置功能

当墨水量偏低时,状态监视器可以显示必要的墨盒购买信息(例如网站和电话号码等)。这有助于降低由于忘记购买墨盒而导致停工的可能性,为用户提供了更多便利。

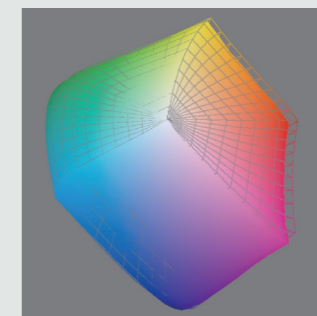


显示墨盒的购买信息

大幅面打印机



更鲜艳的品红墨水



与之前型号相比,最新的品红墨水扩展了红色色域。海报和建筑透视图的颜色将更为生动,彩色CAD图纸上的红线和红色文字也更为醒目。

线框区域: iPF851 / iPF841 / iPF831
实心区域: iPF825 / iPF815

条件
纸张: 亚光照片纸HG
打印模式: 高

打印工具:

在iPad上实现大幅面打印

佳能可提供一款可以在iPad上实现大幅面打印的免费APP。

*1 在多功能查看器中对PDF、JPEG或PNG文件进行必要的浏览和标注之后,无需电脑,便可以利用imagePROGRAF打印机对其进行大幅面打印。

*2 这对于建筑工地或者其他必须现场修改图纸并与其他人进行分享的工作场合十分方便。



*1 兼容操作系统: iOS 6.1或更新版本。可以从App Store下载。
*2 要求具有无线接入点。