

## DLP激光工程投影机

# LX-MU800Z

## 激光·曲面·长寿命

适用于多种应用场合:

- 会议室
- 阶梯教室
- 礼堂、报告厅
- 博物馆、艺术画廊
- 大型运动、娱乐场馆、购物中心
- 数字标牌



### 激光光源

投影机采用的激光光源具有高亮度和高色纯度的特点。LX-MU800Z的亮度达到了8000流明，光源中蓝色和绿色超过了传统汞灯机型的色彩范围，部分模式支持sRGB色彩范围，使色彩表现更加逼真。



传统光源投影机



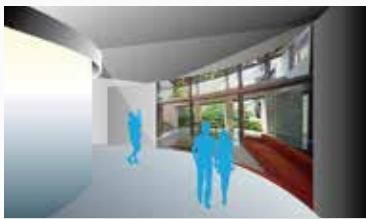
激光光源投影机

### 曲面投影

投影机具有几何变形校正功能，可在凹凸不平的表面，或者在多种形状上投射影像，大大扩大了适用范围。



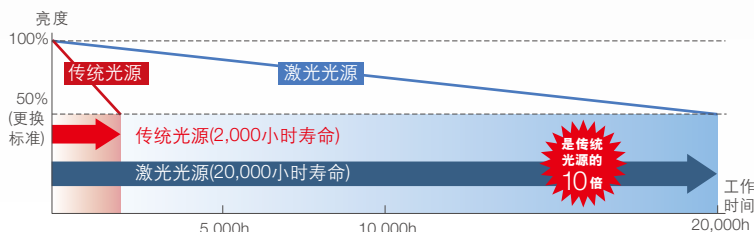
在凸出的表面上投射影像



在内凹的表面上投射影像

### 超长寿命

LX-MU800Z采用的激光光源具有20000小时超长寿命，亮度衰减小，可靠性高。采用了密封结构，无需内置过滤器，几乎免维护，可安装在人员不易触及的地点，进行长时间投影。



\*与LX-MU700(使用汞灯)相比较

### 主要特点

- WUXGA高分辨率 (1920x1200)
- 8000流明亮度
- 约20000小时使用寿命
- 无过滤器，几乎免维护
- 对比度可达10500:1
- 7款可更换投影镜头
- 多种高级几何校正功能
- 内置边缘融合功能
- 支持大幅度镜头位移
- 支持HDBase™远距离传输技术
- 支持HDMI和DVI以及专业视频接口3G-SDI
- 支持360°安装和垂直投影
- 支持Creston, AMX和Extron

## 规格表

型号		LX-MU800Z
影像	亮度*1	8000 流明
	对比度	10500:1 (动态黑功能开)
	投影尺寸(16:10)*1	40-500 英寸 (合焦范围)
	镜头移位量*1	垂直0%-50%, 水平±10% (电动)
	梯形校正范围	垂直 ±40°, 水平 ±60°
影像信号	模拟/数字PC输入	WUXGA/UXGA/WSXGA+/SXGA+/WXGA+/WXGA/SXGA/XGA/SVGA/VGA
	数字视频输入	1080p/1080i/720p/576p/480p
	分量视频信号输入	1080p/1080i/720p/576p/576i/480p/480i
	HDBaseT输入	与数字PC/数字视频输入相同
结构	调整脚座	前部: 2个, 后底部: 2个
	外形尺寸[宽x高x深]	500mm x 216mm x 594mm
	重量	28 公斤
其他	噪音等级	普通模式: 40dB/节能模式: 37dB
	额定电源电压	AC 100-240 V: 50/60 Hz
	消耗功率	普通模式: 890W/节能模式: 845W (100/240V)
	待机功率*2	6.0 / 0.5 W
	使用环境	5°C-40°C

\*1: 使用标准变焦镜头(LX-IL03ST)时  
\*2: 待机模式开启/关闭时

## 丰富的连接端子



\*屏幕触发器  
用于连接投影幕布电缆的端子。由于投影机的电源开启期间会始终检测信号，因此可根据电源开/关对投影幕进行上下调整。

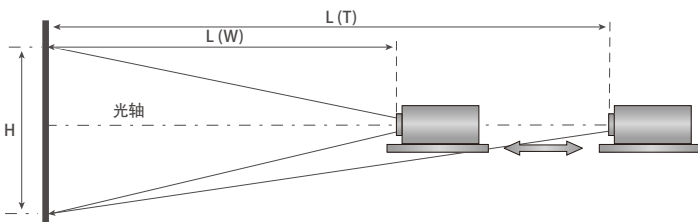
## 可更换投影镜头的规格

投影镜头	F 值	焦距	变焦比	投影尺寸*2	投影比*1	重量
LX-IL01UW	1.96-2.3	11.3-14.1 mm	1.25X	40-500 英寸	0.75-0.93:1	1,280 克
LX-IL02WZ	1.85-2.5	18.7-26.5 mm	1.41X	40-500 英寸	1.25-1.79:1	1,090 克
LX-IL03ST	1.7-1.9	26-34 mm	1.3X	40-500 英寸	1.73-2.27:1	820 克
LX-IL04MZ	1.86-2.48	32.9-54.2 mm	1.65X	40-500 英寸	2.22-3.67:1	950 克
LX-IL05LZ	1.85-2.41	52.8-79.1 mm	1.5X	40-500 英寸	3.58-5.38:1	1,020 克
LX-IL06UL	1.85-2.48	78.5-121.9 mm	1.55X	40-500 英寸	5.31-8.26:1	1,350 克
LX-IL07WF	1.85	11.6 mm	固定	40-500 英寸	0.76:1	910 克

\*1: 80英寸影像的计算值  
\*2: 该表表示可合焦范围。光学性能保证范围为50-300英寸。

## 投影距离

LX-MU800Z是可更换镜头的投影机，共有7款镜头可供使用。下表列出投影距离和投影尺寸的关系：



如图示，可在最短距离L(W)到最长距离L(T)的范围内投影画面高度为H的影像。(W)表示广角端，(T)表示望远端。  
本产品的镜头移位比可变。  
图为1:1比例的示意图，光轴穿过画面中心，将画面一分为二。

影像尺寸 (16:10)			LX-IL01UW		LX-IL02WZ		LX-IL03ST		LX-IL04MZ		LX-IL05LZ		LX-IL06UL		LX-IL07WF
对角 [英寸]	宽 [cm]	高 [cm]	L (W) [m]	L (T) [m]	L (W) [m]	L (T) [m]	L (W) [m]	L (T) [m]	L (W) [m]	L (T) [m]	L (W) [m]	L (T) [m]	L (W) [m]	L (T) [m]	L (W) [m]
40	86	54	0.62	0.79	1.05	1.52	1.45	1.93	1.87	3.15	3.01	4.6	4.42	7.05	0.64
50	108	67	0.79	1	1.33	1.92	1.83	2.42	2.36	3.96	3.8	5.78	5.59	8.89	0.81
60	129	81	0.96	1.2	1.6	2.31	2.21	2.92	2.85	4.77	4.59	6.96	6.77	10.73	0.98
80	172	108	1.29	1.62	2.16	3.09	2.97	3.92	3.82	6.39	6.16	9.33	9.13	14.4	1.32
100	215	135	1.62	2.04	2.71	3.88	3.73	4.92	4.8	8	7.73	11.7	11.48	18.07	1.66
120	258	162	1.96	2.45	3.26	4.66	4.49	5.91	5.78	9.62	9.31	14.06	13.84	21.75	2.01
150	323	202	2.46	3.08	4.09	5.84	5.63	7.41	7.24	12.04	11.67	17.61	17.37	27.26	2.52
180	388	242	2.96	3.7	4.92	7.02	6.77	8.9	8.7	14.47	14.03	21.16	20.91	32.77	3.03
200	431	269	3.29	4.12	5.47	7.81	7.53	9.9	9.68	16.08	15.6	23.53	23.26	36.44	3.37
300	646	404	4.96	6.2	8.23	11.73	11.34	14.9	14.56	24.16	23.47	35.36	35.04	54.81	5.08
400	862	538	6.63	8.28	10.99	15.66	15.14	19.87	19.44	32.25	31.34	47.19	46.82	73.18	6.79
500	1077	673	8.3	10.36	13.75	19.59	18.94	24.85	24.32	40.33	39.21	59.02	58.6	91.54	8.5

\*表中的数值为四舍五入后的近似值。

## 佳能中国网站: <http://www.canon.com.cn>

请关注佳能(中国)移动版官网和佳能官方社交媒体平台，以了解更多佳能信息。



佳能(中国)移动版官网



佳能新浪官方微博  
Canon中国



佳能豆瓣小站  
Canon中国



佳能官方微信  
Canon中国



iPhone



iPad

扫二维码，轻松计算投影距离!

### 敬告消费者:



避免电池危险

- 佳能(中国)有限公司只针对正品进行售后服务，正品请到佳能认定的经销商购买，并请认准正品标志。
- 佳能产品，是基于与佳能纯正附件配合使用才能发挥更优异性能的基础上设计而成的，因此推荐您使用佳能纯正附件。
- 由于使用假冒品等非纯正附件引起的产品故障、燃烧等，不在保修范围，由此造成的损失，本公司不承担责任，对此请顾客谅解。(假冒品有可能发生电池漏液、破裂等情况)