



如果您希望寻找一个长期稳定的合作伙伴
佳能，将与您携手共进

我们将面向未来持续提供从硬件到软件的升级服务。
我们将为您提供针对您所在行业的整体解决方案，与您一起拓展新业务领域，提升产品及企业价值。

Arizona系列产品荣获的奖项



Canon

Delighting You Always

中国总部·佳能(中国)有限公司
地址: 中国北京市朝阳区针织路23号楼中国人寿金融中心33层 电话: 010-85139999

详情请咨询佳能热线电话: 4006-222-666
欢迎访问佳能(中国)主页 <http://www.canon.com.cn>

0200w091

Canon

Delighting You Always

感动常在 **佳能**



Océ Arizona 1200系列

功能多样、可靠稳定的UV平板打印机
如今有了大革新，品质更精良、应用更广泛、操作更便捷



佳能专业打印产品
公众号

佳能(中国)有限公司

☎ 400-622-2666 ☎ www.canon.com.cn

精准打印

Océ Arizona 1200系列UV平板打印机将满足年印量在5,000-10,000平方米以上，或峰值产能在每周400平方米以上的用户需求。

该系列打印机均采用奥西专利的VariaDot智能可变墨滴技术系统，分别有4色、6色、8色独立墨路可选，纯平台的打印机结构设计，自动喷头维护系统，气动销钉自动定位系统，更加强力的真空吸力系统，更加高效节能的UV灯系统，这些都铸就了Arizona 1200系列出色的图像输出品质，更加广泛的应用种类，以及更加便捷、更加友好的操作体验。同时，佳能全方位的服务与支持体系，将为您提供完善的整体解决方案，拓展您的业务领域，快速获得丰厚的设备投资回报。

不管是在刚性的板材还是柔软的卷材，都可以拥有精美的图像品质

Océ Arizona 1200系列UV平板打印机将带领您将图像输出的能力提升到新的水平。不管在坚硬的板材还是柔软的卷材，甚至是玻璃、石材、钢板等特殊输出材料上，也可以获得精美的输出品质。拥有了全新的Arizona 1200系列打印机，将加速业务回报，提升业务品质，获得更高业务收益。

世界享誉

从第一台Arizona UV打印机问世以来，这个系列的产品便为业界所推崇。在短短的几年间，Arizona系列打印机获得包括DPI Vision、数码输出TOP50等超过50多项的世界级奖项。



Océ VariaDot智能可变墨滴技术

应用奥西专利的VariaDot技术，图像细节要比恒定大小墨滴的输出设备更加细腻平滑。

Océ Arizona1200系列UV打印机可以控制到最小6pl的墨滴大小，可以使图像表现更加锐利清晰，灰阶更加平滑，过渡更加均匀自然。当应用到最大42p大小的墨滴时，可以迅速覆盖深色部分，从而提高打印速度，并且使得深色部分更加坚实。Océ VariaDot专利成像技术可以实现照片级别的输出质量，分辨率堪比1,440dpi甚至更高。

更低的平均耗墨量

基于Océ VariaDot专利成像技术，Océ Arizona1200系列UV打印机要比其它固定打印墨滴大小的UV设备更加省墨。

以Arizona 1240 GT为例，平均每平方米耗墨量不足8ml，要比其它固定打印墨滴大小的UV打印设备节约50%，甚至更多。



真正的平板设备

- 支持厚度50.8mm以内的刚性、异形的板材直接打印
- 支持边到边全出血打印
- 便捷操作双面打印，精准实现多次打印套准
- 6个或者7个独立控制的真空吸附区域，方便常见幅面直接打印



更多选择的墨路配置

- 4色，6色，8色的独立墨路
- 支持黑色、黄色、青色、浅青色、品色、浅品色、白色、透明光油等多至8个的墨路选择
- 透明光油可以用作局部光油装饰或者整版高光效果
- 白墨可以用于在有色材料的打印，背光灯箱片、日夜灯片的打印等多样的应用
- 浅色墨水的使用，可以使得灰阶的过渡、人物肤色的表现更加平滑
- 使用双CM通道配置可以使得速度更快，或者实地色更加饱和和细腻

新一代卷筒选项

- 支持宽至2.2m的柔性卷材
- 无人值守的自动打印系统

独立的平板打印和卷材打印系统

- 在卷筒上打印作业的同时，不妨碍同一时间在平板上准备下一个打印作业的材料，生产无停顿
- 紧凑的卷到卷结构设计，有效的减少了卷材的浪费

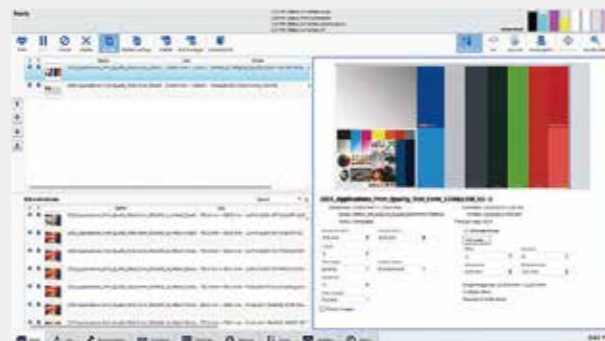


方便快捷的人性化系统设计

基于人性化的设计理念，在打印材料更换、系统设计、批量打印、墨水更换等细节的操作上都十分便捷。高效。极大提升了效率的同时，提供给操作人员的安心、舒心的工作环境。

更加多功能的打印机控制界面

- 一键操作镜像、旋转
- 一键操作X轴或者Y轴的重复批量打印，无需再次RIP处理
- 加倍提升批量生产能力



更加便捷的人性化设计

- 纯平台的开放式设计，方便上下材料
- 自动打印头清洗系统，省去人工操作烦恼
- 气动销钉定位系统，方便材料直接对位，多件产品图像位置统一
- 更加强劲的真空吸附系统，瞬间吸附即使有局部弯曲的材料

快速更换的真空墨水包装

- 快速轻松的直接更换墨水
- 温度调节系统保持一致的油墨粘度
- 低墨量的预警系统



新的设计理念和更多的性能革新，拓展了更加多样的应用领域

Océ Arizona 1200系列向世界开启一扇门，在有限的设备投资前提下，可以提供更广的应用领域。与传统的履带式打印机或其它通过打印材料移动实现的打印系统相比，Océ Arizona 1200系列几乎可以实现任何近乎平面材料的打印。这意味着不管是异形的、不规则的、表面不平整的材料，例如木材、钢材、玻璃等特殊材料或者物体，都可以直接打印，双面打印，重复精准的多次打印。

精准的对位系统

- 气动销钉定位系统保证精准的初始打印位置
- 强劲的真空吸附系统保证在打印过程中介质的绝对位置
- 不管是双面打印、多层打印、多次套准都可以轻松实现
- 边到边全出血打印可以节省印后切割的人力及时间成本
- 高效的批量生产模式可以实现多层的、复杂的、重复生产

灵活多样的材料选择

- 真正的平台设计实现异形、刚性、复杂的材料直接打印
- 卷筒选件可以实现柔性材料的无人值守自动化打印操作

可持续发展的生产力

- 拥有CMYK四个独立墨路的Arizona 1240GT/XT是初期投资时合适的购机选择
- 随着业务增长及拓宽，可随时选购1个墨路升级包，成为一台Arizona 1260GT/XT，或者2个墨路升级包，成为一台Arizona 1280GT/XT

高效节能的UV灯系统

- 更高效保证墨水在材料表面的固化
- 更低的表面热量可以保证超薄片材打印过程不受热变形



户外标识系统



展览展示



POS



装饰画



玻璃背景墙



室内装潢



室内装饰



玻璃移门

	Arizona 1240GT	Arizona 1260GT	Arizona 1260LGT	Arizona 1280GT
打印机				
设备类型	中型产能UV纯平板打印机，配备柔性材质自动打印的卷筒选件			
喷嘴数量	4×636	6×636	6×636	8×636
打印技术	6-42 pl可变墨滴，照片级别输出品质，最小打印2pt字体			
墨水系列				
墨水配置	CMYK	CMYKW/WW	CMYKcm/CM	CMYKcmWW/WW
墨水型号	Océ IJC255, Océ IJC257, Océ IJC258 UV墨水			
墨水规格	青色、品红色、黄色、黑色、浅青色、浅品色均有2L及800ml的真空快速更换包装，白色及光油为1L真空快速更换包装			
打印速度*				
快速模式	33.6 m ² /h	33.6 m ² /h	33.6 m ² /h	33.6 m ² /h
快速生产	-	-	25.1 m ² /h	25.1 m ² /h
平滑生产	-	-	20.4 m ² /h	20.4 m ² /h
生产模式	20.4 m ² /h	20.4 m ² /h	20.4 m ² /h	20.4 m ² /h
品质模式	14.2 m ² /h	14.2 m ² /h	14.2 m ² /h	14.2 m ² /h
品质密度	7.9 m ² /h	7.9 m ² /h	7.9 m ² /h	7.9 m ² /h
品质哑光	-	-	10.4 m ² /h	10.4 m ² /h
品质分层 (2层)	-	7.1 m ² /h	-	7.1 m ² /h
品质分层 (3层)	-	4.7 m ² /h	-	4.7 m ² /h
艺术模式	11.6 m ² /h	11.6 m ² /h	11.6 m ² /h	11.6 m ² /h
高清模式	5.9 m ² /h	5.9 m ² /h	5.9 m ² /h	5.9 m ² /h
光油打印	-	4 m ² /h	-	4 m ² /h
系统设计				
板材最大规格	125×250 cm			
最大打印尺寸	126×251 cm，支持边到边打印（全出血）			
最大打印厚度	50.8 mm			
最大承重	34 kg/m ²			
卷材适用规格	90~220 cm，最大承重可达50kg，卷材最大外径240mm，卷芯3英寸，支持从内到外打印或从外至内打印			
卷材打印宽度	最宽可打印至219cm			
数据接口				
数据接口	100/1000兆自适应网卡			
RIP 版本	ONYX Thrive 12及以上RIP流程软件			
环境要求				
电力要求	单相电，220 VAC，50/60Hz，2路，16A			
空压要求	要求外接空压系统及空气干燥过滤系统 最大空压：120psi/723 kPa 峰值流量：100psi/690 kPa 压力时流量 56L/M 持续流量：100psi/690 kPa 压力时流量 28L/M			
环境要求	18°C to 30°C，相对湿度30% -70%			
海拔限定	2000 m			
打印机净尺寸	4.66 m×2.0 m，785 kg			
增加卷筒后尺寸	4.66 m×2.3 m，960 kg			
台面高度	0.88 m			
总高度	1.3 m			
可选配件				
升级选件	静电棒 卷筒选件 墨路升级包	静电棒 卷筒选件 墨路升级包	静电棒 卷筒选件 墨路升级包	静电棒 卷筒选件

* 打印时间不包含数据传输、设备预热、材料装载及清洗时间。

打印速度在本公司标准测试环境下获得，根据客户的打印环境、材料种类及摆放方向等条件的不同，结果会有所不同。

	Arizona 1240XT	Arizona 1260XT	Arizona 1260 LXT	Arizona 1280XT
打印机				
设备类型	中型产能UV纯平板打印机，配备柔性材质自动打印的卷筒选件			
喷嘴数量	4×636	6×636	6×636	8×636
打印技术	6-42 pl可变墨滴，照片级别输出品质，最小打印2pt字体			
墨水系列				
墨水配置	CMYK	CMYKW/WW	CMYKcm/CM	CMYKcmWW/WW
墨水型号	Océ IJC255, Océ IJC257, Océ IJC258 UV墨水			
墨水规格	青色、品红色、黄色、黑色、浅青色、浅品色均有2L及800ml的真空快速更换包装，白色及光油为1L真空快速更换包装			
打印速度*				
快速模式	35 m ² /h	35 m ² /h	35 m ² /h	35 m ² /h
快速生产	-	-	26 m ² /h	26 m ² /h
平滑生产	-	-	21.1 m ² /h	21.1 m ² /h
生产模式	21.1 m ² /h	21.1 m ² /h	21.1 m ² /h	21.1 m ² /h
品质模式	14.6 m ² /h	14.6 m ² /h	14.6 m ² /h	14.6 m ² /h
品质密度	8.2 m ² /h	8.2 m ² /h	8.2 m ² /h	8.2 m ² /h
品质哑光	-	-	10.8 m ² /h	10.8 m ² /h
品质分层 (2层)	-	7.3 m ² /h	-	7.3 m ² /h
品质分层 (3层)	-	4.8 m ² /h	-	4.8 m ² /h
艺术模式	11.9 m ² /h	11.9 m ² /h	11.9 m ² /h	11.9 m ² /h
高清模式	6.1 m ² /h	6.1 m ² /h	6.1 m ² /h	6.1 m ² /h
光油打印	-	5 m ² /h	-	5 m ² /h
系统设计				
板材最大规格	308×250 cm			
最大打印尺寸	特殊坚硬材料，可直接打印至321×251 cm（308cm×251cm 范围内有真空吸附）			
最大打印厚度	50.8 mm			
最大承重	34 kg/m ²			
卷材适用规格	90~220 cm，最大承重可达50kg，卷材最大外径240mm，卷芯3英寸，支持从内到外打印或从外至内打印			
卷材打印宽度	最宽可打印至219cm			
数据接口				
数据接口	100/1000兆自适应网卡			
RIP 版本	ONYX Thrive 12及以上RIP 流程软件			
环境要求				
电力要求	单相电，220 VAC，50/60Hz，2路，16A			
空压要求	要求外接空压系统及空气干燥过滤系统 最大空压：120psi/723 kPa 峰值流量：100psi/690 kPa 压力时流量 56L/M 持续流量：100psi/690 kPa 压力时流量 28L/M			
环境要求	18°C to 30°C，相对湿度 30% -70%			
海拔限定	2000 m			
打印机净尺寸	4.66 m×3.83 m，1625 kg			
增加卷筒后尺寸	4.66 m×4.12 m，1800 kg			
台面高度	0.88 m			
总高度	1.3 m			
可选配件				
升级选件	静电棒 卷筒选件 墨路升级包	静电棒 卷筒选件 墨路升级包	静电棒 卷筒选件 墨路升级包	静电棒 卷筒选件